

MAIN MENU

- ▶ Home
- ▶ db2web2 Panorama
- ▶ Licenza db2web2
- ▶ Vedi la dimostrazione db2web2

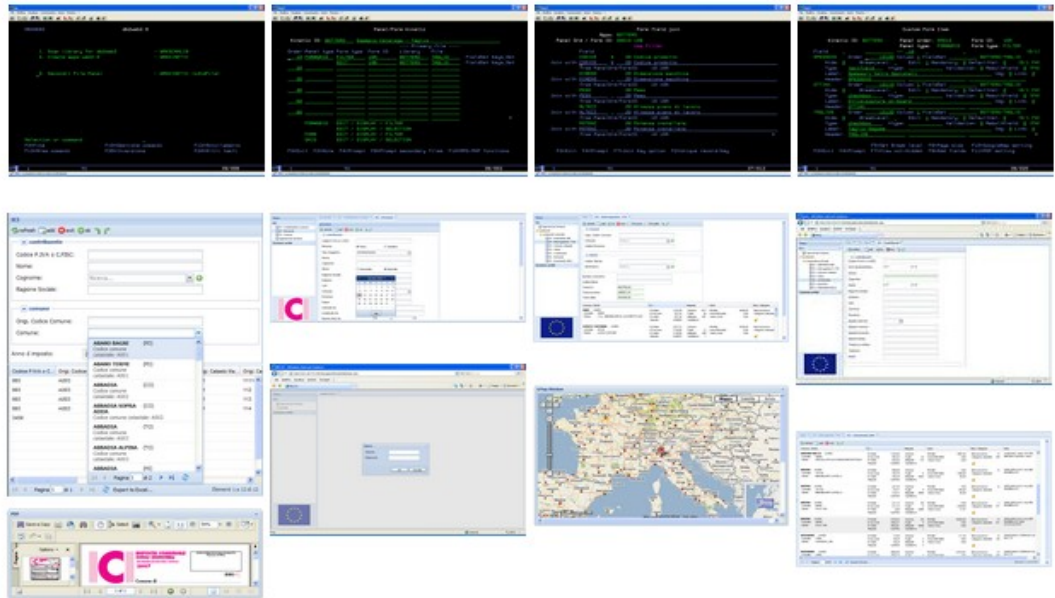
KEY TECHNOLOGIES

- ▶ IBM - DB2
- ▶ PHP - Zend Core per i5/OS
- ▶ AS400 Web Pascal's Technology
- ▶ Ext JS
- ▶ Google Map / API

PARTNERS

- ▶ IBM PartnerWorld
- ▶ IBM i - Ext JS
- ▶ Diventi un Partner

Costruisci applicazioni web2.0 da DB2 in pochi minuti.



Tecnologia basata sulla filosofia **3 tier** (database, logica business e presentazione sono 3 processi logicamente separati)

Requisiti

Lato Server

- IBM AS400 o iSeries o i5 o System i
- Sistema Operativo: V5R3+
- PHP Zend Core (gratis)

Lato Client (uno dei seguenti)

- Internet Explorer 6+
- FireFox 1.5+ (PC, Mac)
- Safari 3+
- Opera 9+ (PC, Mac)

Rielaborate la gestione e la presentazione dei vostri dati per il vostro business

- GUI
- Desktop
- Web
- Office

Caratteristiche

- Accesso DB2 nativo - read [write/update/delete]
- Form, Grid, Navigation-menu, pannello Signon auto-creato
- Radio, checkbox, combobox, date, num, label, header auto-riconosciuti
- SQLcombo, button, fieldset configurabili
- PDF generation (con overlay) da DB2
- GoogleMap (markers, link...) da DB2
- Immagine/Link da DB2
- RPG call integrati
- PHP functions integrati
- SQL functions integrati
- Documenti/media flow - upload/download
- Webservices integrati - SOAP
- Website/Portal integrabile
- Cross-Browser
- SaaS

Modernizzazione - Sviluppo

- ERP, CRM, Workflow, gestione dei documenti
- Modernizzazione Web per applicazioni
- Centralizzazione Dati & Processi
- Migrazione



The PHP Company



Ext JS a foundation you can build on



* These are all trademarks used with the purpose to illustrate the cross-technologies involved.

Panoramica pratica

Unisci la solidità del AS400 con la fluidità della rete, in altre parole db2web2 vi permette di modificare la gestione e la presentazione dei dati per la vostra attività.

Centralizzi il core sistema & media sistema

Con db2web2 il vostro **core business sistema** è in grado di **controllare** direttamente e modificare tutto il database applicativo ma anche tutti i **documenti** o **immagini** senza sistemi paralleli e quindi senza problemi di sincronismo o di dati in tempo reale. Accanto ad un codice articolo o di una pratica si può avere anche un pulsante per caricare / scaricare, visualizzare o modificare qualsiasi documento relativo a tale articolo o pratica. db2web2 può salvare il documento direttamente nell'AS400 o anche in un altro server (come Windows), come desiderate voi, ma il punto è che il processo è centralizzato con il proprio core business e questo vi fa **guadagnare in velocità e affidabilità**.

Un ambiente grafico ricco da più potenza all'utente per accedere a maggiore dati accurati.

- Siete in un browser, media, link, immagini o servizi web sono tutti accessibili e controllabili
- db2web2 genera dei PDF direttamente dal database, è possibile generare tutte le stampe che si desidera con immagine o logo.
- L'interfaccia generata da db2web2 è un "rich client" con molte funzioni integrate per il controllo dei dati:
 - In ogni griglia è possibile ordinare o spostare colonne. Esportare la griglia ad excel.
 - Ogni campo può essere configurato per essere una tendina dinamica, mentre l'utente inserisce delle lettere si attiva una ricerca sul database come una ricerca di Google.
- È possibile impostare l'interfaccia utente in una sola schermata con un menu di navigazione o come un portale con più applicazioni.
- Facilmente si può aggiungere dei processi di validazione o totale a qualsiasi campo, o trasformare un valore ad un'immagine o un simbolo, che diventano più facili da leggere.

Panoramica tecnica

db2web2 è un generatore di applicazioni Web 2.0 basate sulla filosofia denominata **3 tier** (db2, logica di business, interfaccia).

Se pensate che una query di ricerca è un processo di visualizzazione che può trattare un *gruppo di file* alla volta (l'espressione "gruppo di file" sta per tutti i file collegati ad un processo di una query), db2web2 consente la progettazione di una **"cinetica"** di diversi *gruppi di file* da cui i dati possono essere **visualizzati**, ma anche **modificati** o **aggiornati**.

Aggiungete le capacità di chiavi globali/locali, processi di validazione/risultati, campi virtuali ed iniziate a coprire le esigenze di una normale **applicazione**.

Per i processi di validazione/risultati, accanto a funzioni **SQL**, date la possibilità di integrare script **PHP** o programmi **RPG** e gli sviluppatori possono rapidamente assumere il controllo o la riutilizzazione di routine già esistenti (o superare difficili logiche di traduzione SQL).

Queste sono alcune delle caratteristiche del prodotto.

Per l'interfaccia dati, db2web2 offre diverse forme, griglie o finestre per mettere insieme i gruppi di file all'interno della cinetica progettata.

Create diverse "cinetiche" e automaticamente verranno visualizzati all'interno di un menu di navigazione e pannelli a linguette.

Questo è per la struttura, accanto a questo db2web2 aggiunge dei controlli automatici per:

- campi con VALUES(): crea una combobox (con la possibilità di impostare diverse etichette) o crea una checkBox (per valori booleani) o radio-button (per 2 valori non booleani)
- Per chiavi esterne: possibilità di creare una SQL-ComboBox dinamica (mentre l'utente inserisce le lettere, una richiesta ajax esegue un SQL che ricerca su diversi campi i record corrispondenti per mostrarli nella ComboBox)
- ComboBox con template: si possono vedere più di una singola linea / stile per ogni voce di combo.

Vi è anche un'integrazione con i dati:

- Immagini / visualizzazioni miniature, design di ComboBox o fieldset (gruppo di campi) ...
- PDF, con sovrapposizione o pagina bianca, lo sviluppatore decide quali dati vedere e può impostare la loro posizione, dimensione, stile ecc ..
- Excel, pulsante "Esporta in excel" per ogni tabella e possibilità di esportare tabelle all'interno di excel pre-esistenti con macro.
- GoogleMap, per dati relativi a indirizzi / GPS lo sviluppatore decide quale google-marker vedere e quali dati / collegamenti impostare nella google-infoBubble ecc.

Infine, il client utilizzato è un'interfaccia cross-browser molto ricca che tende ad essere "à l'avant-garde", è il framework Ext JS.